

PRODUKTBLAD

Grundbalk 1000x210x100 mm

GRUNDBALK

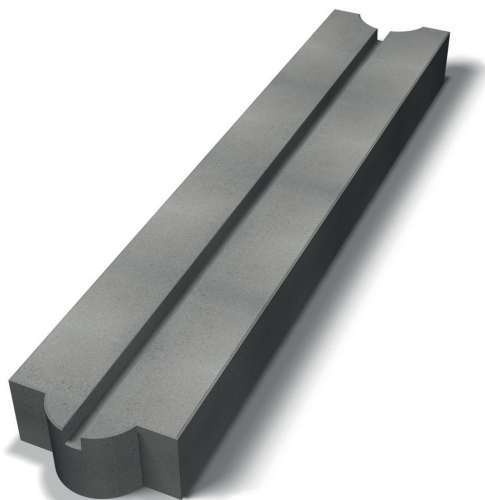


Grundbalk ersätter i många lägen en gjuten sula vid murbyggnation. Kan användas till Benders mursystem, Benders avvattningssystem eller som kantsäkring till marksten och plattor.

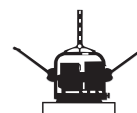
Produktinformation

Längd mm	1000
Bredd mm	210
Höjd mm	100
Vikt kg/st	47,00
Antal st/pall	25
Vikt kg/pall	1175
OBS!	

Ett alternativ till platsgjuten sula. Passar våra mursystem. Kan även vändas eller ställas på högkant och användas som kantsäkring.



Grå 2500507U



Stenmagnet

SE
MONTERINGS-
ANVISNING

MUR-
BYGGNATION,
SE SEPARAT
ANVISNING